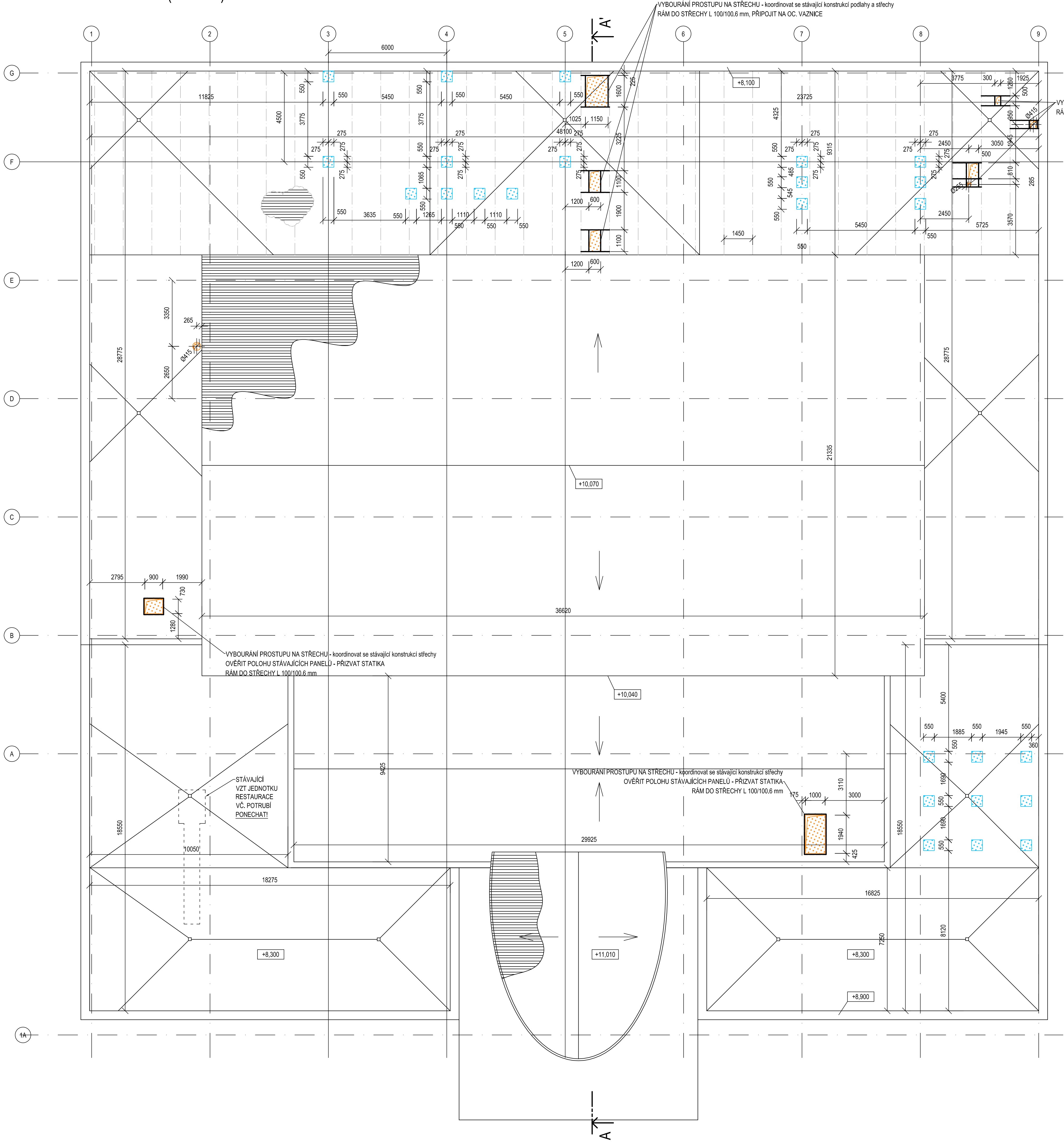


PŮDORYS STŘECHY - BOURÁNÍ (M-1:100)



UPOZORNĚNÍ

- DEMONTÁŽE STÁVAJÍCÍCH VZT A KLIMA JEDNOTEK A BOURÁNÍ STÁVAJÍCÍCH OCELOVÝCH KONSTRUKCÍ POD NIMI JE SOUČÁSTÍ SAMOSTATNÉ ČÁSTI PD "D.1.4.3 - ZAŘÍZENÍ VYTÁPĚNÍ A VZT".
- PŘESNÉ POZICE NOVÝCH PROSTUPŮ A BOURÁNÍ SKLADEB PRO STOLKY OK JE NUTNÉ KOORDINOVAT S VÝROBNÍ DOKUMENTACÍ NOVÝCH OK, DODAVATELEM VZT A SKUTEČNOU POZICI STŘEŠNÍCH VAZNÍKŮ!

LEGENDA KONSTRUKCÍ

- STÁVAJÍCÍ KONSTRUKCE
- PŘEDPOKLÁDANÁ POZICE OCELOVÝCH STŘEŠNÍCH VAZNÍKŮ - PŘESNOU POZICI NUTNO OVĚRIT BĚHEM VÝSTAVBY!
- BOURÁNÍ PROSTUPŮ VE STŘEŠE, STATICKÉ ZAJIŠTĚNÍ POMOCÍ OCELOVÝCH VÝMĚN VIZ STATICKÁ ČÁST PD!
- VYŘÍZNUTÍ/ROZEBRÁNÍ SKLADBY STŘECHY PO HORNÍ LÍCI STROPNIHO BETONU (CCA +7,370)
- OC. VÝMĚNA DLE STATICKÉ ČÁSTI D.1.2

NAVRHOVAL	Jana Hlavničková		SPECTA projektování a realizace staveb SPECTA s.r.o., Na Popelku 82/111, 400 01 Ústí n. L. IČ: 273 05 360, DIČ: CZ27305360 telefon: 475 511 441 e-mail: info@specta.cz GSM: 733 121 924 www.specta.cz
SCHVÁLIL	Ing. Martin Gazda		
INVESTOR	Statutární město Děčín Mírové nám. 1175/5, 405 38 Děčín IV		DATUM 03/2022
AKCE:	SPORTOVNÍ HALA V ULICI MAROLDOVA 1279/2, DĚČÍN I.		Č. ZAKÁZKY S-22-004
SOUBOR:	D.1.1.ARCHITEKTONICKO STAVEBNÍ ŘEŠENÍ		STUPEŇ PD PD
NAZEV VÝKRESU:	PŮDORYS STŘECHY - BOURÁNÍ		FORMÁT VÝKR. A1
MĚŘITVO:	1:100		Č. PRŮJEDY: D.1.1.b.06